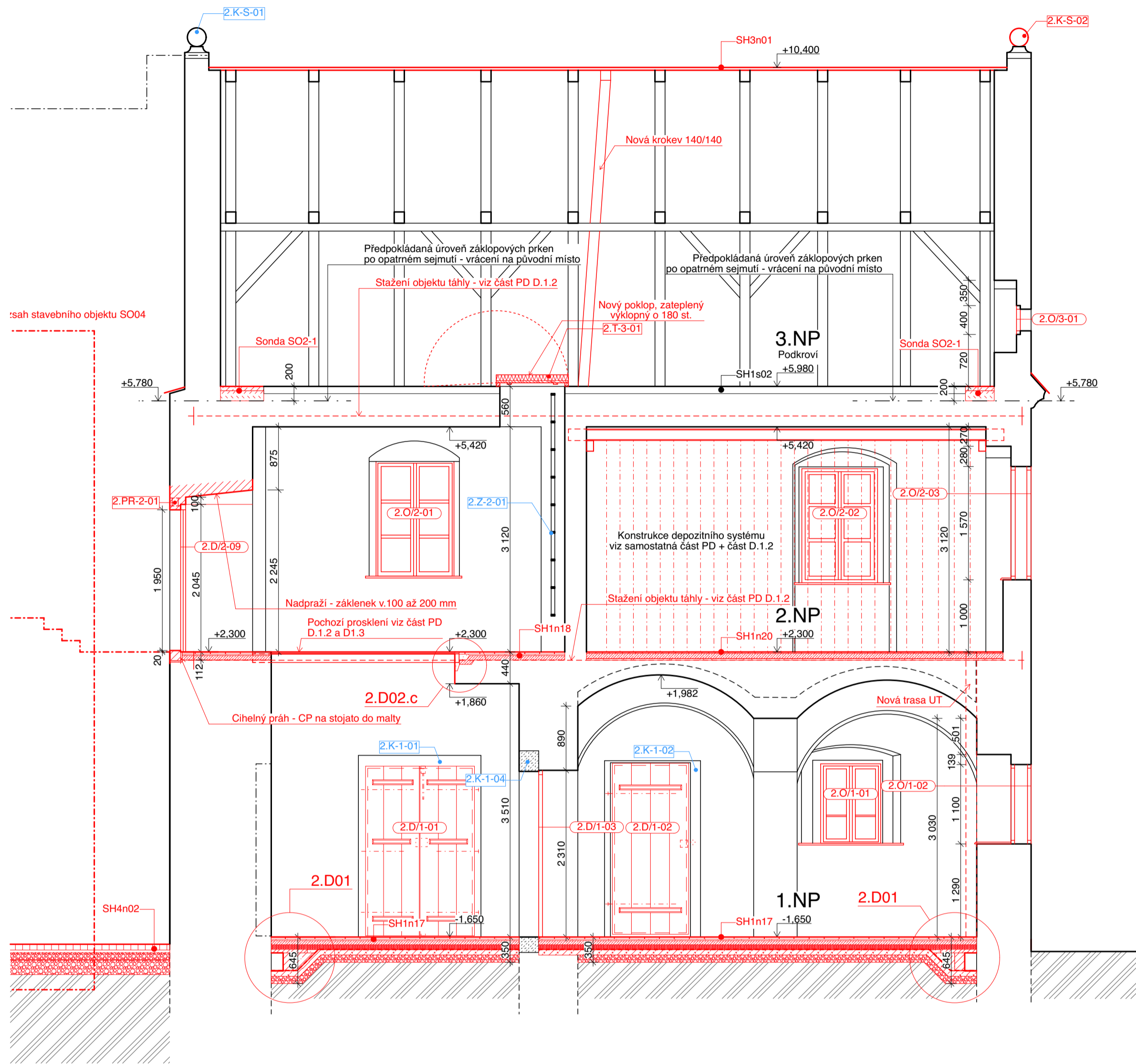
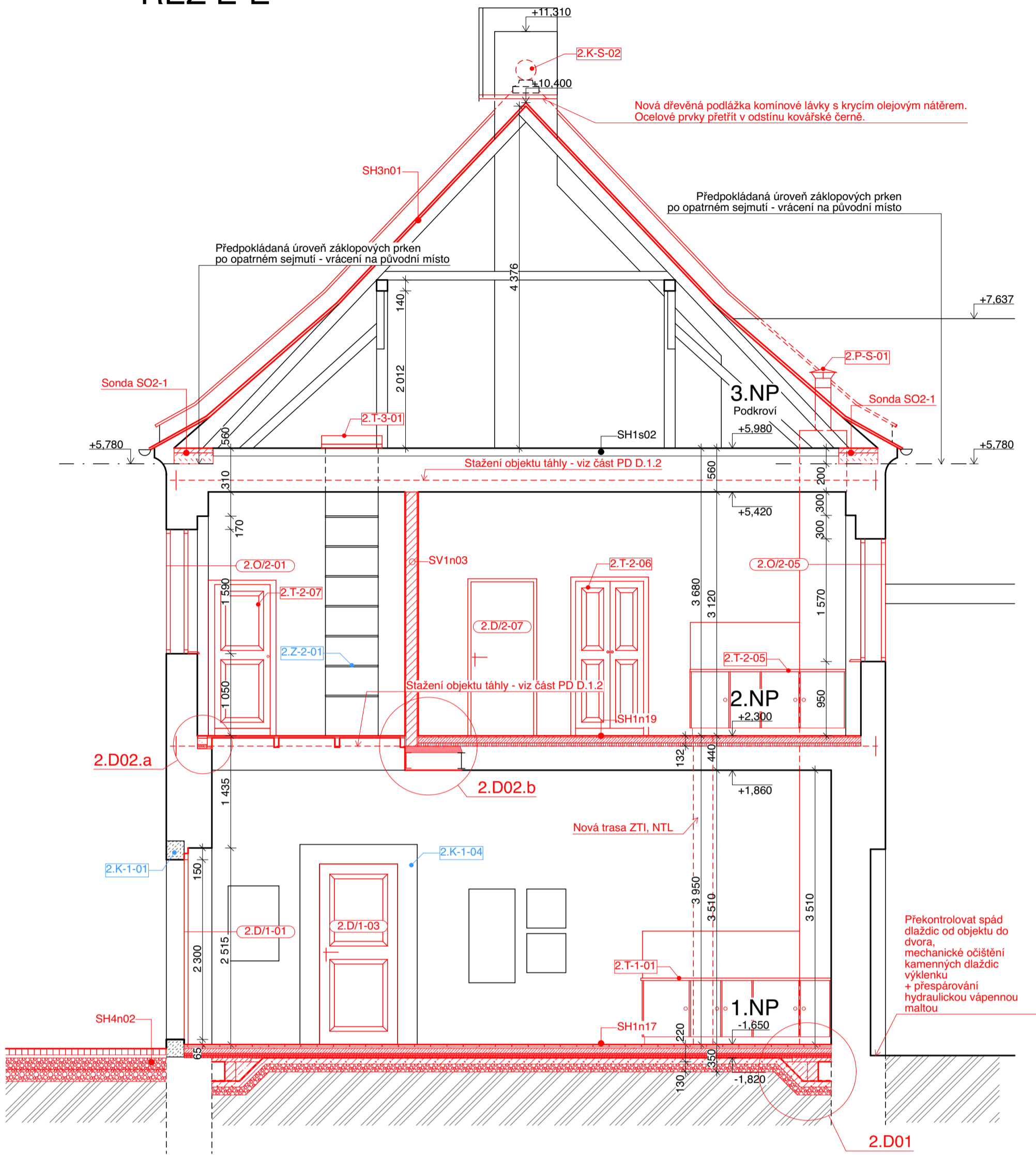


ŘEZ D-D



ŘEZ E-E



LEGENDA

LEGENDA REKONSTRUKČNÍCH ZÁSAHŮ

- STÁVAJÍCÍ KONSTRUKCE
- NOVÉ, NAVRHOVANÉ KONSTRUKCE
- BOURANÉ, ODSTRANOVANÉ KONSTRUKCE

LEGENDA ZNAČENÍ PRVKŮ A VÝROBKŮ

ZNAČENÍ PRVKU DLE DRUHU:

- OKNA - viz kniha okenních výplní
- DVEŘE - viz kniha dveřních výplní

- TRUHLÁRSKÉ A TESAŘSKÉ PRVKY - viz kniha truhlář. a tesař. prvků
- KAMENICKÉ PRVKY - viz kniha kamenických prvků
- ZÁMEČNICKÉ A KOVÁŘSKÉ PRVKY - viz kniha zám. a kov. prvků
- KLEMPÍŘSKÉ PRVKY - viz kniha klempířských prvků
- OSTATNÍ PRVKY - viz kniha ostatních prvků
- VNITŘNÍ VYBAVENÍ - viz kniha vnitřního vybavení (sanita, mobiliář, atd.)

ZNAČENÍ PRVKU DLE OPATŘENÍ:

- PRVKY ODSTRANOVANÉ
- PRVKY NAVRHOVANÉ
- PRVKY OBNOVOVANÉ
- PRVKY RESTAUROVANÉ
- PRVKY STÁVAJÍCÍ (nutno ochránit)

LEGENDA SKLADEB KONSTRUKCÍ

ZNAČENÍ SKLADBY DLE DRUHU:

- HORIZONTÁLNÍ SKLADBY PODLAH (STÁVAJÍCÍ, OBNOVOVANÉ)
- HORIZONTÁLNÍ SKLADBY STROPŮ (STÁVAJÍCÍ, OBNOVOVANÉ)
- HORIZONTÁLNÍ SKLADBY STŘECH (STÁVAJÍCÍ, OBNOVOVANÉ)
- HORIZONTÁLNÍ SKLADBY PARTERU (STÁVAJÍCÍ, OBNOVOVANÉ)
- VERTIKÁLNÍ SKLADBY STĚN (STÁVAJÍCÍ, OBNOVOVANÉ)

ZNAČENÍ SKLADBY DLE OPATŘENÍ:

- SKLADBY BOURANÉ (VERTIKÁLNÍ)
- SKLADBY NAVRHOVANÉ (VERTIKÁLNÍ)
- SKLADBY STÁVAJÍCÍ, OBNOVOVANÉ (VERTIKÁLNÍ)
- SKLADBY RESTAUROVANÉ (VERTIKÁLNÍ)

LEGENDA SANACÍ

- EXTERIÉROVÁ SANACE BÉŽNA - PROVEDENÁ ODBORNOU FIRMOU
- EXTERIÉROVÁ SANACE PROVEDENÁ RESTAURÁTOREM
- INTERIÉROVÁ SANACE BÉŽNA - PROVEDENÁ ODBORNOU FIRMOU
- INTERIÉROVÁ SANACE PROVEDENÁ RESTAURÁTOREM

LEGENDA STAVEBNÍCH HMOT (specifikace viz kniha skladeb)

- STÁVAJÍCÍ KONSTRUKCE BEZ ROZLIŠENÍ
- CIHELNÉ ZDIVO CP
- KAMENNÉ PRVKY A ZDIVO
- DŘEVĚNÉ KONSTRUKCE
- TEPELNÉ IZOLACE - ROHOŽE
- TEPELNÉ IZOLACE - DESKY
- AKUSTICKÉ IZOLACE
- BETON - LEHCENÝ
- BETON - VYZTUŽENÝ KONSTRUKČNÍ
- BETON - NEVYZTUŽENÝ, MAZANINÝ SE SÍTÍ
- ŠTĚRKOVÁ LOŽE
- ZÁSYPY A NASYPY
- ZEMINA - PŮVODNÍ TERÉN
- IZOLACE - PROTI ZEMNÍ VLHKOSTI

ZNAČENÍ DETAILŮ

x.DXX.x

VYSVĚTLIVKY:

POKUD MÁ PROJEKT VÍCE STAVEBNÍCH OBJEKTŮ:

- TRUHLÁRSKÉ VÝROBKY
- 01 = podlahové desky prvků na tomto podlaží
- 1 = podlažnost (prvek v 1.NP)
- T = druh prvků (truhlářský nebo tesařský)
- 1 = číslo SO (popř. jiné pracovní označení budovy)

BARVA POPISKY OZNAČUJE:
TO SAMÉ, CO U JEDNOHO SO

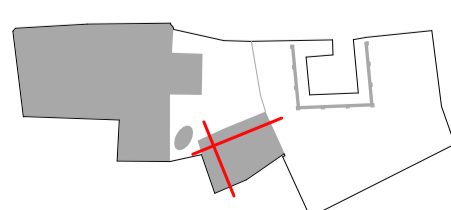
DRUHY PRVKŮ:

- O - OKENNÍ VÝPLNĚ OTVORŮ
- D - DVEŘNÍ VÝPLNĚ OTVORŮ
- T - TRUHLÁRSKÉ A TESAŘSKÉ PRVKY
- K - KAMENICKÉ PRVKY
- Z - ZÁMEČNICKÉ A KOVÁŘSKÉ PRVKY
- P - KLEMPÍŘSKÉ PRVKY
- X - OSTATNÍ PRVKY
- V - VNITŘNÍ VYBAVENÍ
- PR - PŘEKLADY

POZNÁMKY

1. DOKUMENTACE JE ZPRACOVÁNA V ÚROVNI DOKUMENTACE PRO PROVÁDĚNÍ STAVBY DLE PLATNÉ VYHLÁŠKY O DOKUMENTACI STAVEB. SOUČÁSTÍ DOKUMENTACE NENÍ DOKUMENTACE PRO POMOCNÉ PRÁCE A KONSTRUKCE. VÝROBNĚ TECHNICKÁ DOKUMENTACE VÝROBKŮ DODANÝCH NA STAVBU, VÝKRESY PREFABRIKÁTŮ A MONTÁŽNÍ DOKUMENTACE. DODAVATELSKOU DOKUMENTACI ZPRACOVUJE V PLNÉM ROZSAHU GENERALNÍ ZHOTOVITEL STAVBY. SOUČÁSTÍ DOKUMENTACE DALŠÍ NENÍ PROJEKT INTERIERU.
2. DOKUMENTACE JE ZPRACOVÁNA PODLE PLATNÝCH LEGISLATIVNÍCH POKLADŮ A TECHNICKÝCH NŮREM, POKUD TO NENÍ V ROZPORU S POŽADAVKY PAMÁTKOVÉ PÉČE A ZÁSADAMI OCHRANY PAMÁTKOVÉ HODNOTY OBJEKTU.
3. PROJEKTOVÁ DOKUMENTACE BYLA ZPRACOVÁNA NA ZÁKLADĚ AKTUÁLNÍHO STAVU INFORMACÍ A ZNALOSTÍ O OBJEKTU V ČASE PROJEKČNÍCH PRACÍ (únor 2020). VZHLÉDEM K CHARAKTERU PAMÁTKOVÉ CHRÁNĚNÉHO OBJEKTU A JEHO AKTUÁLNÍMU PROVOZU NEMOHL BYT ZPRACOVÁN KOMPLETNÍ PRŮKUMY ZEJMÉNA DESTRUKTIVNÍHO CHARAKTERU A PRŮKUMY NEPŘÍSTUPNÝCH PROSTORŮ.
4. DOKUMENTACE VČETNĚ GEOMETRICKÝCH ÚDAJŮ O STAVBĚ JE ZPRACOVÁNA NA POKLADĚ PLATNÉ DUR+DSP Z 10/2016 - HIP ING. EDUARD NOVÁK, ČKAIT č.a.: 12099, NKPROJEKT.
5. V PŘÍPADĚ JAKÉKOLI NÁLEŽOVÉ SITUACE, POŽADAVKŮ NA ZMĚNY ŘEŠENÍ ČI ROZPORŮ PROVÁDĚNÝCH PRACÍ S DOKUMENTACÍ JE NUTNÉ KONTAKTOVAT GENERALNÍHO PROJEKTANTA STAVBY, ZÁSTUPCE STAVEBNÍKA A ODPOVĚDNÉ PRACOVNÍKY PAMÁTKOVÉ PÉČE.
6. VEŠKERÉ UVEDENÉ ROZMĚRY JE TŘEBA OVERTIŘ PRÍMO NA STAVBĚ PŘED ZAPOČETÍM VÝROBY, RESP. REALIZACÍ NAVRŽENÝCH PRACÍ.
7. VEŠKERÉ POVRCHOVÉ MATERIÁLY, VČETNĚ JEJICH ÚPRAV A BAREVNÉHO ŘEŠENÍ, BUDOU NA STAVBĚ VZORKOVÁNY A ODSOUHLAŠENY AUTORSKÝM DOZOREM, ZÁSTUPCÍ STAVEBNÍKA A ODPOVĚDNÝMI PRACOVNÍKY PAMÁTKOVÉ PÉČE.
8. VEŠKERÉ HISTORICKÉ POVRCHY, KONSTRUKCE A UMĚLECKO-ŘEMESLNÉ PRVKY BUDOU DŮSLEDNĚ MECHANICKY OCHRANĚNÝ PŘED POŠKOZENÍM, PŘÍPADNÁ POŠKOZENÍ BUDOU OPRÁVENA NA NÁKLADY ZHOTOVITELE.
9. VEŠKERÝ PŮVODNÍ STAVEBNÍ MATERIÁL A DEMONTÁŽNÍ HISTORICKÉ PRVKY, KTERÉ NEBUDOU OPĚTOVNĚ VYUŽITÝ PŘI REALIZACI STAVBY, BUDOU ROZTRŽENY, OČIŠTĚNY A ULOŽENY DLE POKYNU ZÁSTUPCE STAVEBNÍKA.
10. PRO VEDENÍ VEŠKERÝCH ROZVODŮ INSTALACÍ TECHNICKÉHO VYBAVENÍ BUDOVY (ZTI, ELEKTRO, VYTÁPĚNÍ, VZT) MUSÍ BÝT VYUŽITÝ STÁVAJÍCÍ TRASY, NEBO PROSTORY K TOMU URČENÉ A SCHVALENÉ, NESMÍ DOCHÁZET K SVĚVOLNÉMU PORUŠENÍ A ZÁSAHŮM DO PAMÁTKOVÉ CHRÁNĚNÝCH KONSTRUKCÍ.
11. STAVEBNÍ PŘÍPRAVENOST, PRŮRAZY A DŘÁŽKY PROVÁDĚT DLE PROJEKTU PROFESÍ. PROSTUPY MEZI POŽÁRNÍMI ÚSEKY JSOU DODÁVKOU JEDNOTLIVÝCH PROFESÍ A BUDOU PROVEDENY DLE POŽADAVKŮ PŘ.
12. DILATAČNÍ A NAPOJOVACÍ SPÁRY KONSTRUKCÍ BUDOU PROVÁDĚNY DLE TECHNOLOGICKÝCH PŘEDPISŮ VÝROBCŮ A ČSN.

PLÁNOVÝ VÝŘEZ SO 02



Č. PARC. 1293, K.Ú. KUTNÁ HORA [677110]		a0,000 = 249,400 m.n. m. Bp KÓTOVANO V MILIMETRECH	
AUTOR NÁVRHU: Ing. arch. Jan Brejcha Ing. arch. Jaroslav Světek Ing. arch. Petra Borůvková	VYPRACOVANÝ: Atelier Masák & Partner s.r.o.: Ing. arch. Terezie Tomšů Ing. arch. Jan Brejcha Ing. arch. Marie Bájárová	ZODPOVĚDNÝ PROJEKTANT: Ing. arch. Atelér Masák autorizovaný architekt č. autorizace: 03096	GENERALNÍ PROJEKTANT: Atelier Masák & Partner s.r.o. Rooseveltova 39/75, 180 00 Praha 6 Bubeneč, IČ: 27086631
HP: Ing. arch. Petra Borůvková	STAVEBNÍK: Město Kutná Hora, se sídlem: Havlíčkovo nám. 552/1, 284 01 Kutná Hora, IČ: 00236195		
AKCE: REVITALIZACE SANKTURINOVSKÉHO DOMU V KUTNÉ HOŘE		STUPĚŇ PROJEKTU: DPS	Č. PÁRE: DPS
ČÁST: DOKUMENTACE STAVEBNÍHO A INŽENÝRSKÉHO OBJEKTU		DATUM: 05/2020	ČÁST: D.1
ST. OBJEKT: DVORNÍ DOMEK		MĚŘITKO: 1:50	ČÁST: D.1
RODČÁST: VÝKRESOVÁ ČÁST		ODN. SO: SO 02	RODČÁST: D.1.1.b
VÝKRES: ŘEZ D-D, E-E - NOVÝ STAV		Č. VÝKRESU: D.1.1.b.10	